

## Vsebina

- [vsebinske novice 1](#)
- [poslovni subjekti](#)
- [84. občina v sistemu](#)
- [pomoč uporabnikom](#)

## Izbran nasvet

**Vas zanima opis posameznega sloja ali tematskega sklopa?**

## Vsebinske novice 1.del

[na vrh](#)

Pripravili smo nekaj vsebinskih novosti in sicer smo dodali nov tematski sklop **Druge državne vsebine**, ki vsebuje naslednje sklope:

- **Dejanska raba kmetijskih zemljišč** (samo prenos iz glavnega menija)
- **NOVO Varstvo narave** (Natura2000 in ostale sorodne vsebine)

Obstoječ tematski sklop Natura2000 smo prenesli iz glavnega menija ter ga razširili s še nekaterimi pomembnimi naravovarstvenimi vsebinami v upravljanju [Agencije RS za okolje - ARSO](#). Legenda prikazuje vsebino celega tematskega sklopa.



- **NOVO Hidrografija (vode)**

V ta sklop smo dodali vsebine s področja hidroloških značilnosti, tudi v upravljanju ARSO.



- **Podlage** (prenos iz glavnega menija)

- Digitalni model reliefa
- Temeljni topografski načrti (TTN)

Nove vsebine varstva narave in hidrografije lahko normalno pregledujete s poljubnimi merili in podlagami (tudi letalskimi posnetki in parcelami). Za prikaz parcel morate v legendi označiti polje zraven sloja Zemljiški kataster- parcele.

Za podrobnejše informacije o posameznem sloju lahko v legendi kliknete na ime sloja.

Glej [NASVET](#).

## Podrobno o poslovnih subjektih

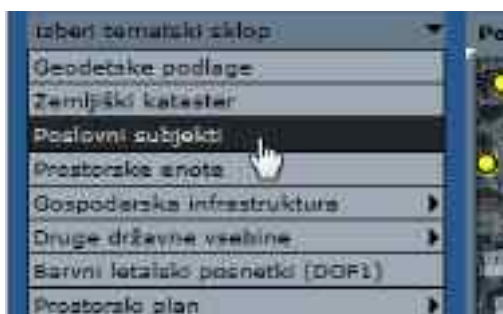
[na vrh](#)

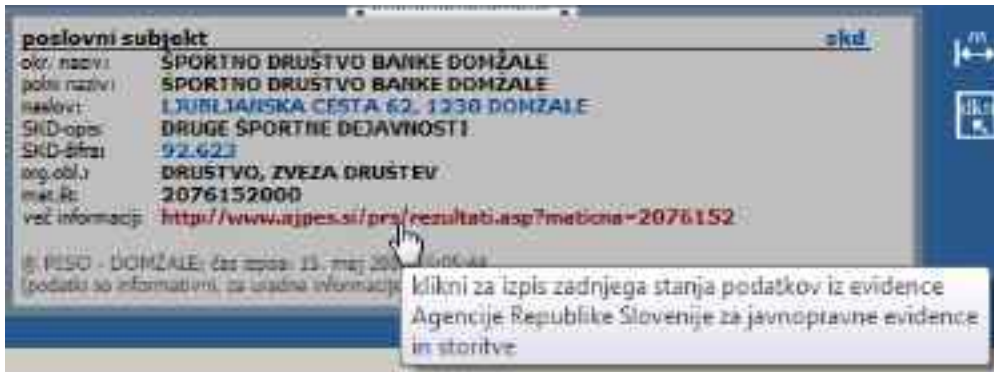
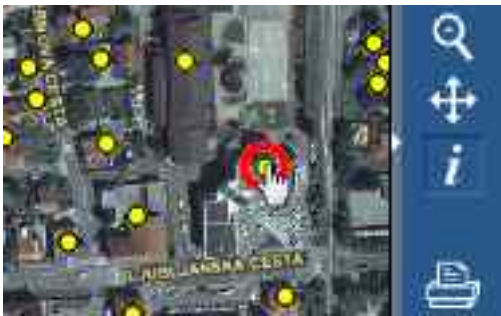
Tematski sklop poslovni subjekti je že od začetka vključen v pregledovalnik PISO. Gre za podatke Poslovnega registra Slovenije (PRS) ki jih naročamo pri [Agenciji RS za javnopravne evidence in storitve \(AJPES\)](#).

Tokrat bomo podrobneje opisali možnosti uporabe podatkov PRS v sistemu PISO.

### 1. Grafični prikaz in poizvedba

Z izborom tematskega sklopa Poslovni subjekti se na karti prikažejo lokacije subjektov (rumeni krogi). Z lokacijsko poizvedbo na posamezno točko pridobite osnovne podatke o subjektih na tej lokaciji.





Izpišejo se osnovni podatki o poslovnem subjektu in možnost povezave na AJPEŠOV spletni PRS register ter možnost izpisa vseh podobnih subjektov (klik na šifro SKD).

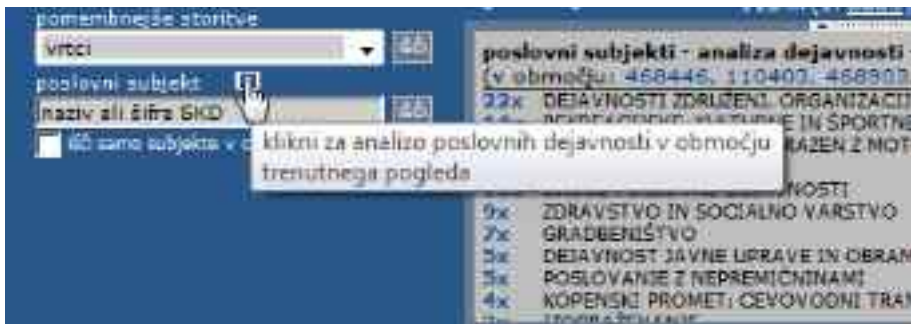
## 2. Iskanje

Subjekte lahko iščemo po nazivu, šifri SKD ali pa iz seznama že izberemo kategorijo (na primer "vrtci"). V primeru večjega števila rezultatov izberemo iskanega ter s klikom na ime pridobimo podrobnejše podatke.



## 3. Analiza poslovnih dejavnosti

Omogočeno je pridobivanje zbirnih podatkov o številu poslovnih subjektov na izbranem območju prikaza.



## 84. občina vključena

na vtrh

V zadnjem mesecu se je še občina **KANAL** vključila v sistem.

[Uporabniška navodila za javni dostop \(PDF, 4.69MB\)](#)

[Pogosta vprašanja in težave \(PDF, 415KB\)](#)

[Izobraževalni seminarji - \*\*TERMIN 29.5.08\*\*](#)

[Ste pozabili geslo?](#)

[Želite spremeniti geslo?](#)

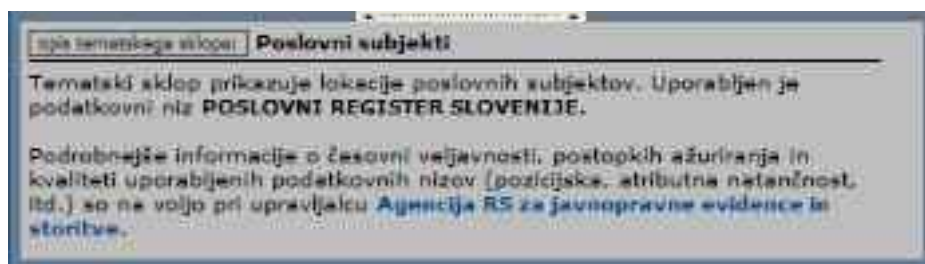
V primeru drugih vprašanj, idej ali težav nas lahko kontaktirate na [piso@realis.si](mailto:piso@realis.si).

## NASVET: Opis posameznega sloja ali tematskega sklopa

Pomembnejše vsebine, ki so vključene v PISO vsebujejo podrobnejši opis, ki uporabniku poda več informacij o vsebini, upravljalcu...

### Opis TEMATSKEGA SKLOPA

Opis trenutno izbranega tematskega sklopa se izpiše v okno pod karto s klikom na opis zraven [sloji/legenda](#).



### Opis SLOJA

Podrobnejši opis posameznega sloja je dostopen s klikom na ime sloja v legendi.



COIS oblike: **Ekološko pomembna območja - EPO**

Ekološko pomembna območja v Sloveniji so bila sprejeta z Uredbo o ekološko pomembnih območjih (Uradni list RS, št. 48/04). Ekološko pomembna območja je po Zakonu o ohranjanju narave območje habitatnega tipa, dela habitatnega tipa ali večje ekosistemske enote, ki pomembno prispeva k ohranjanju biotske raznovrstnosti. Vir podatkov: MOP - Agencija RS za okolje.

**Opomba:** V kolikor na karti ni območij, to pomeni, da na ozemlju občine ni območij EPO. Za podrobnejše podatke o kvaliteti podatkovnega niza (pozicijska, časovna natančnost, itd.) si preberite [metapodatkovni opis](#).

PISO - Prostorski informacijski sistem občin



© 2008 Realis d.o.o. [www.realis.si](http://www.realis.si)